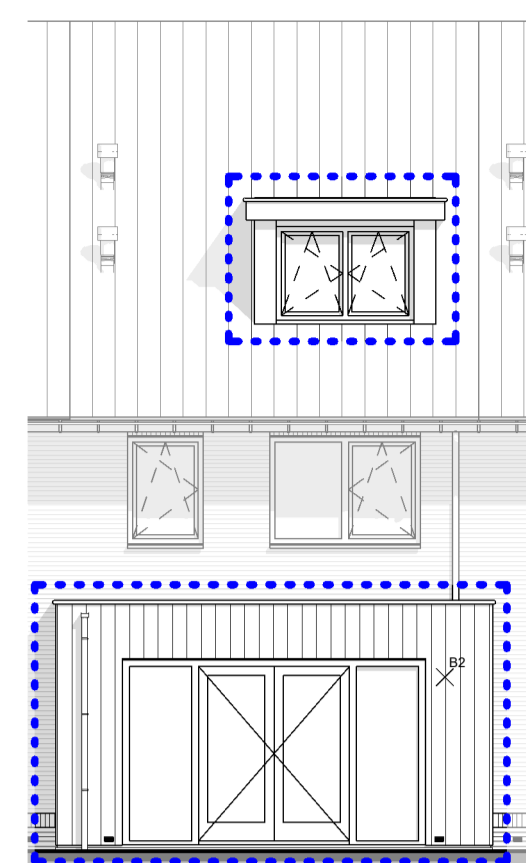


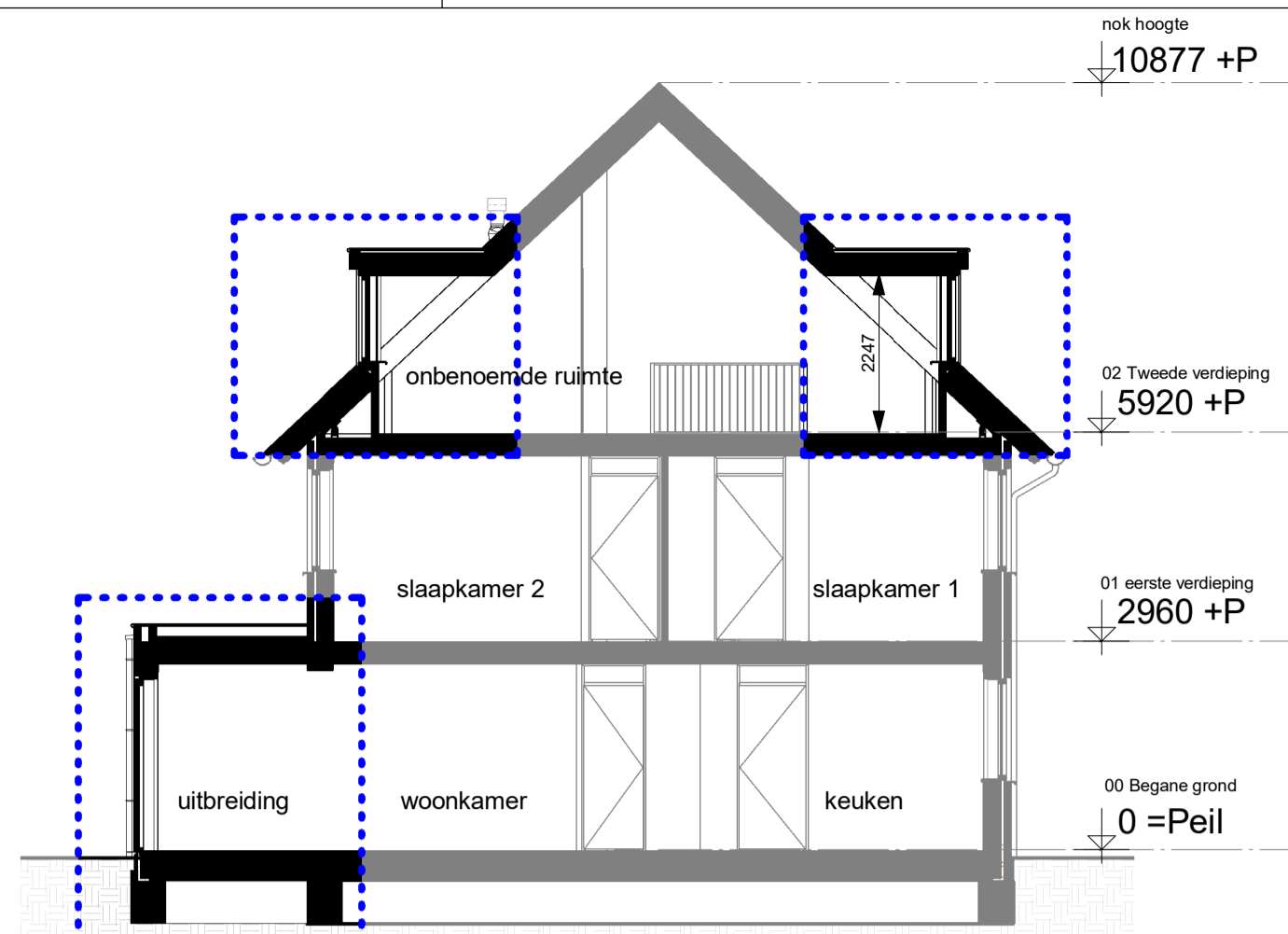
Voorgevel 1:100

Bnr. 09, 10, 20 en 21 - als getekend
Bnr. 8, 24, 25 en 26 - gespiegeld
- optie dakkapel voorgevel tpv 2e verdieping
dakkapel in het midden van de beukmaat
(vergunningplichtig)



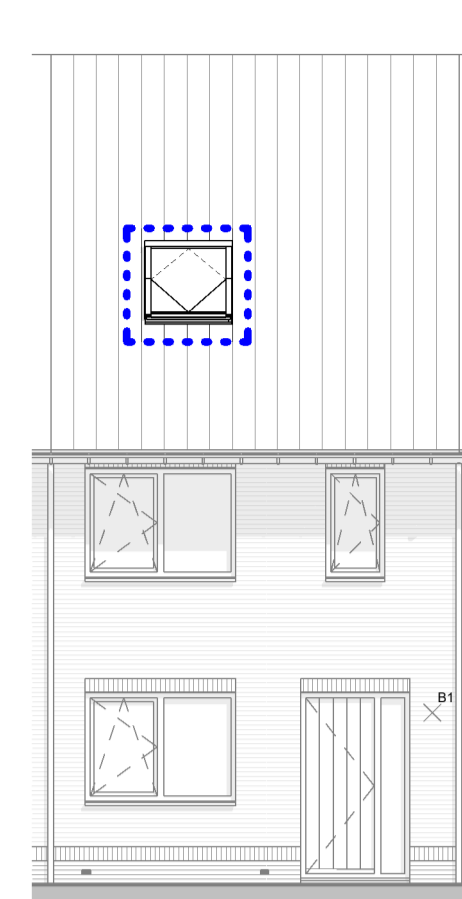
Achtergevel 1:100

Bnr. 09, 10, 20 en 21 - als getekend
Bnr. 8, 24, 25 en 26 - gespiegeld
- optie dakkapel achtergevel tpv 2e verdieping
positie dakkapel afstemmen met indeling 2e verdieping
- optie uitbreiding achtergevel 2,5 meter, breedte uitbreiding aanpassen op beukmaat
- optie achtergevel pui met dubbele deuren en zijlichten
dakkapel achter niet mogelijk bij bnr. 10.



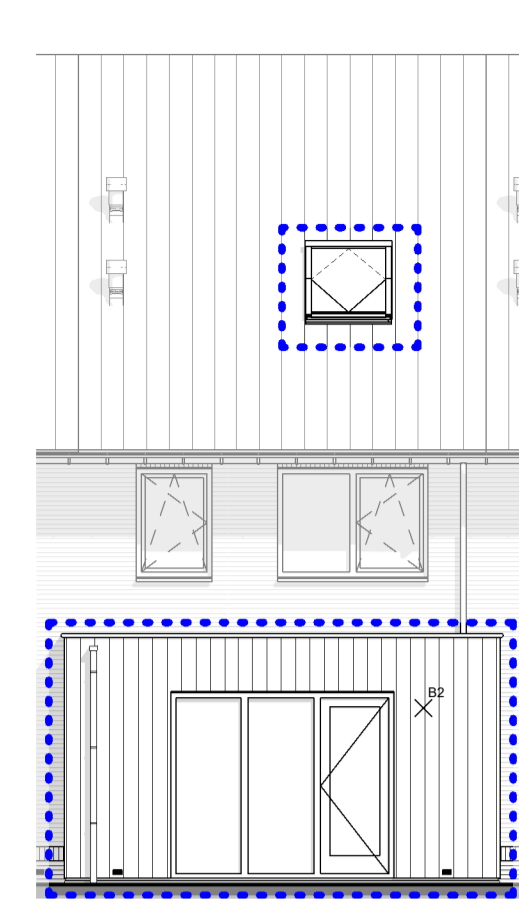
Doorsnede A-A 1:100

Bnr. 09, 10, 20 en 21 - als getekend
Bnr. 8, 24, 25 en 26 - gespiegeld
- optie dakkapel achtergevel positie dakkapel afstemmen met indeling 2e verdieping
- optie dakkapel voorgevel positie dakkapel in het midden van de beukmaat (vergunningplichtig)
- optie uitbreiding achtergevel 2,5 meter
dakkapel achter niet mogelijk bij bnr. 10.



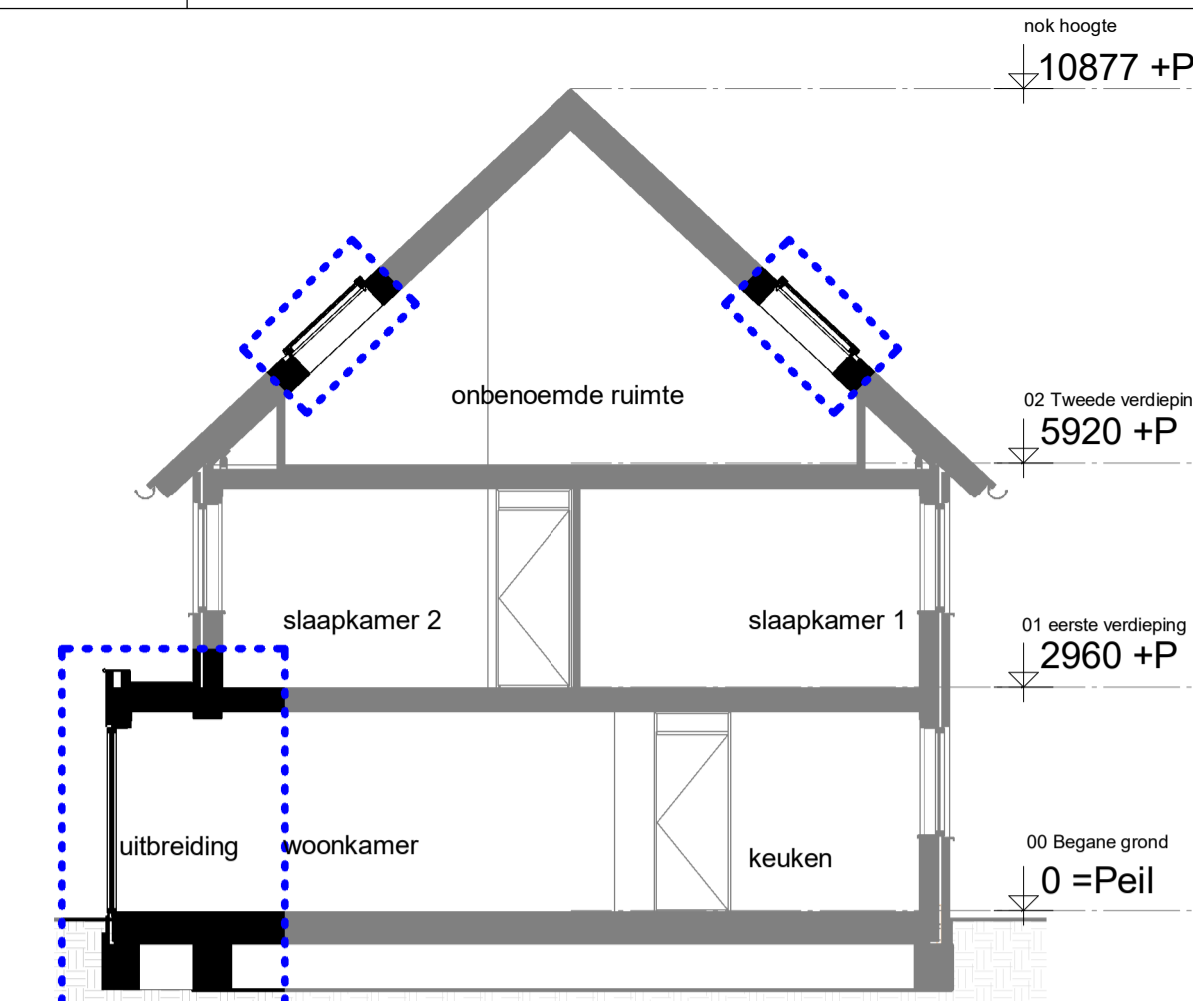
Voorgevel 1:100

Bnr. 09, 10, 20 en 21 - als getekend
Bnr. 8, 24, 25 en 26 - gespiegeld
- optie dakraam voorgevel tpv 2e verdieping
exacte positie dakraam ntb



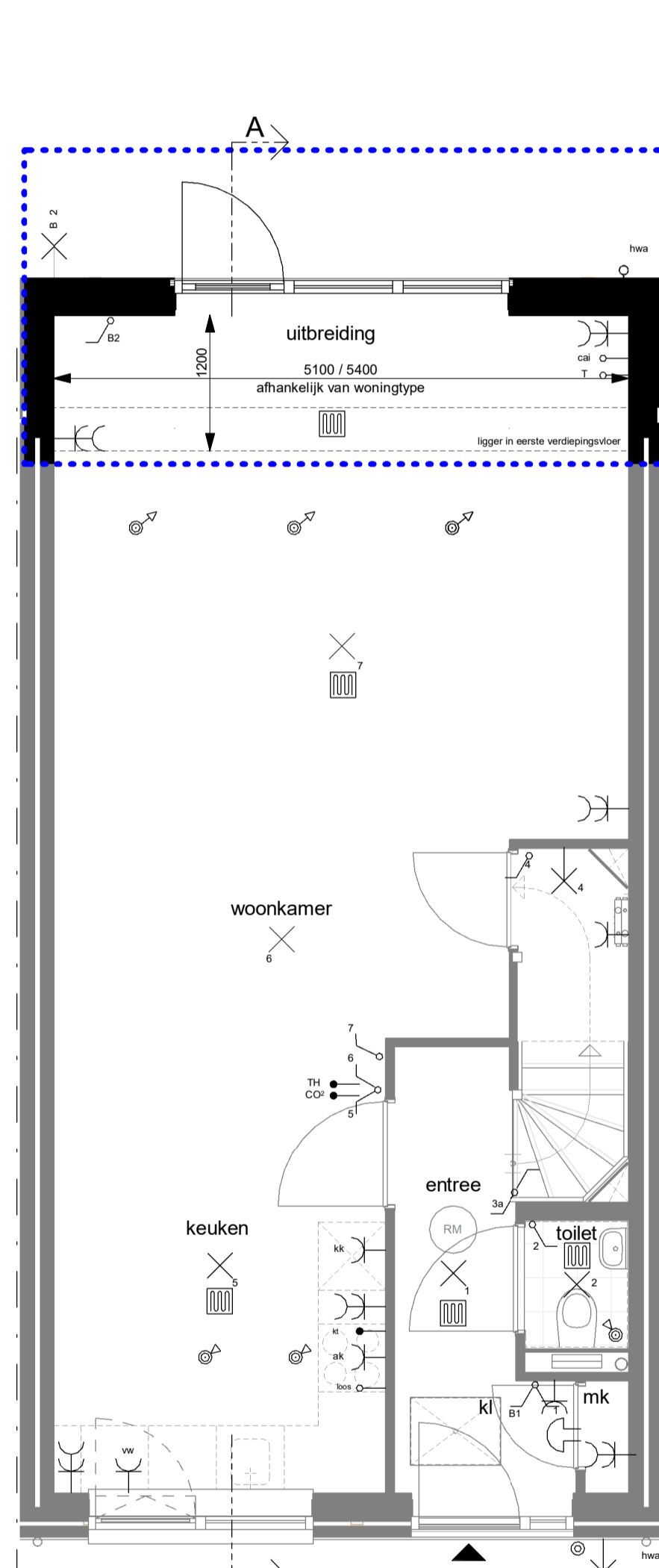
Achtergevel 1:100

Bnr. 09, 10, 20 en 21 - als getekend
Bnr. 8, 24, 25 en 26 - gespiegeld
- optie dakraam achtergevel tpv 2e verdieping
exacte positie dakraam ntb
- optie uitbreiding achtergevel 1,2 meter met standaard deur
breedte uitbreiding aanpassen op beukmaat op de begane grond



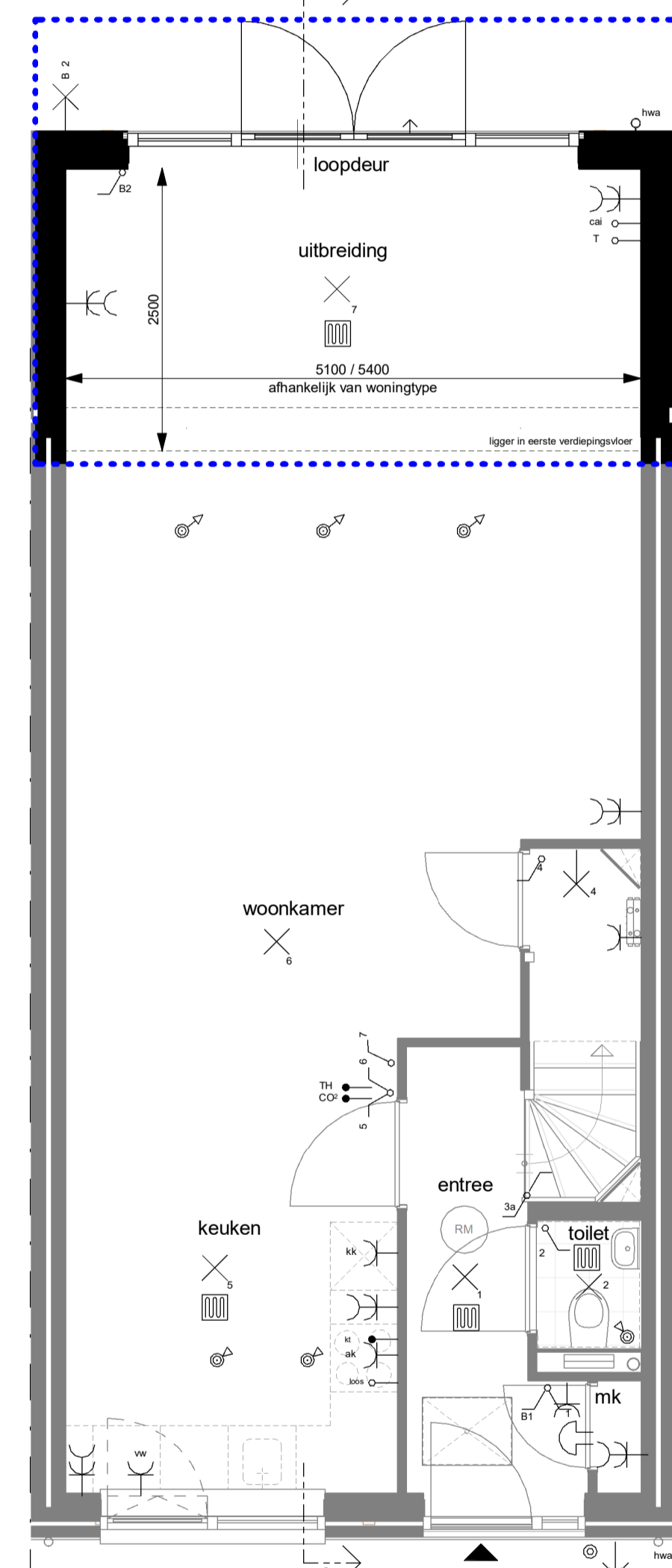
Doorsnede A-A 1:100

Bnr. 09, 10, 20 en 21 - als getekend
Bnr. 8, 24, 25 en 26 - gespiegeld
- optie dakraam achtergevel
exacte positie dakraam ntb
- optie dakraam voorgevel
exacte positie dakraam ntb
- optie uitbreiding achtergevel 1,2 meter



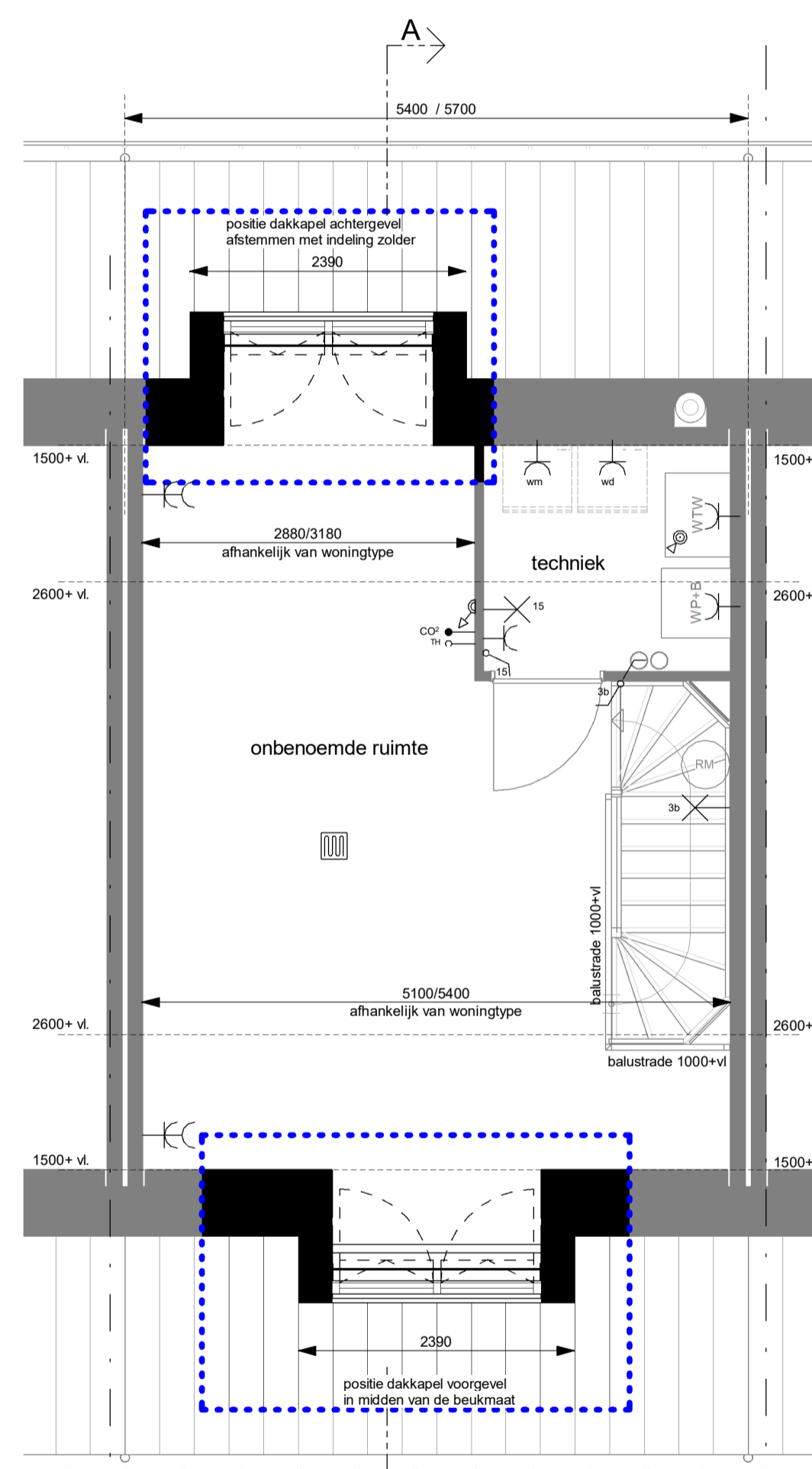
Begane grond 1:50

Bnr. 09, 10, 20 en 21 - als getekend
Bnr. 8, 24, 25 en 26 - gespiegeld
- optie uitbreiding achtergevel 1,2 meter met standaard deur
breedte uitbreiding aanpassen op beukmaat



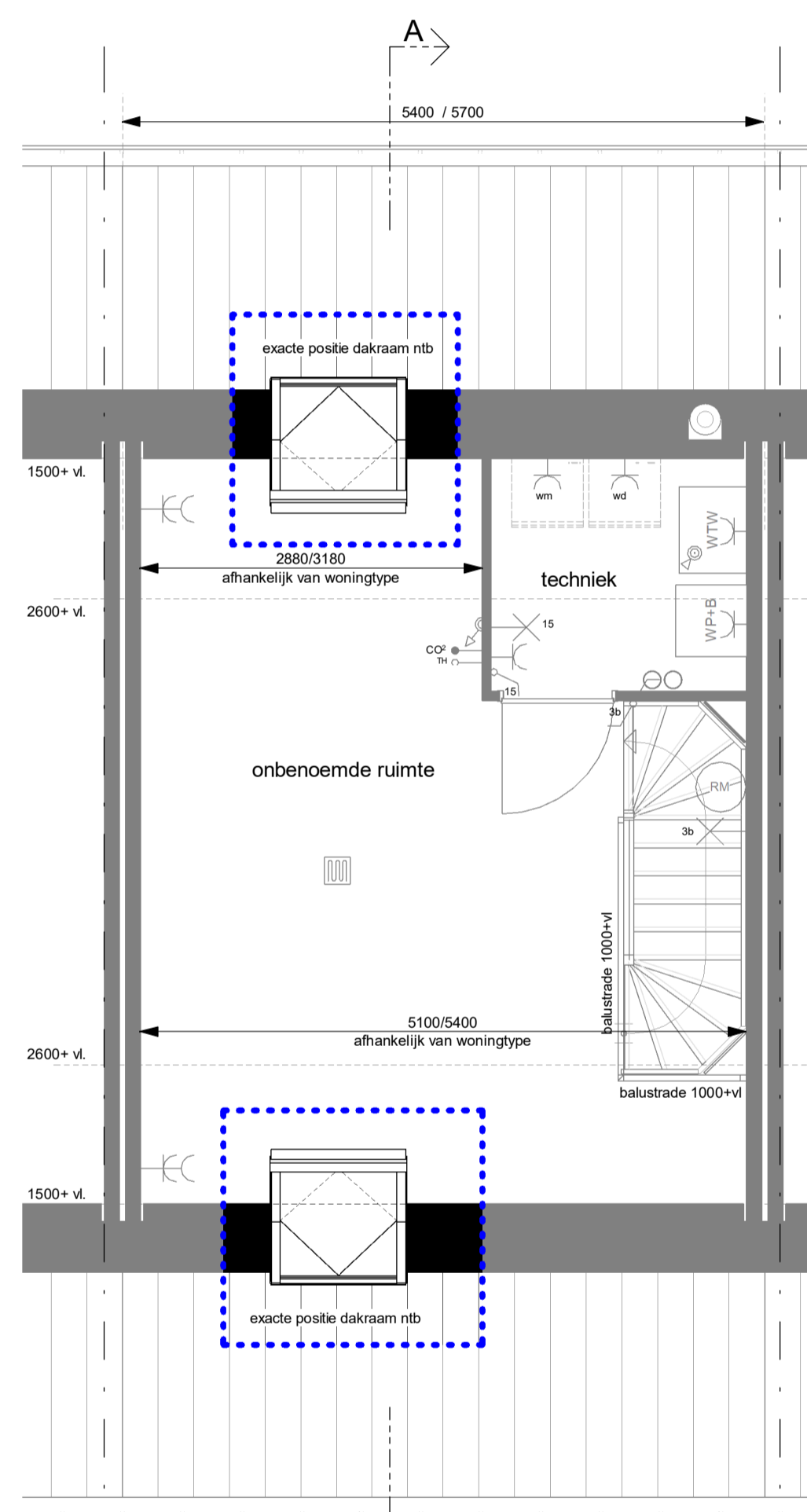
Begane grond 1:50

Bnr. 09, 10, 20 en 21 - als getekend
Bnr. 8, 24, 25 en 26 - gespiegeld
- optie uitbreiding achtergevel 2,5 meter, breedte uitbreiding aanpassen op beukmaat
- optie achtergevel pui met dubbele deuren en zijlichten



Tweede verdieping 1:50

Bnr. 09, 10, 20 en 21 - als getekend
Bnr. 8, 24, 25 en 26 - gespiegeld
- optie dakkapel achtergevel positie dakkapel afstemmen met indeling 2e verdieping
- optie dakkapel voorgevel positie dakkapel in het midden van de beukmaat (vergunningplichtig)
dakkapel achter niet mogelijk bij bnr. 10.



Tweede verdieping 1:50

Bnr. 09, 10, 20 en 21 - als getekend
Bnr. 8, 24, 25 en 26 - gespiegeld
- optie dakraam achtergevel exacte positie dakraam ntb
- optie dakraam voorgevel exacte positie dakraam ntb

OPTIES:
- Bnr. 8 t/m Bnr. 10
- Bnr. 20 en Bnr. 21
- Bnr. 24 t/m Bnr. 26

Principe opties tussenwoningen blok 1, 2 en 3

Beukmaat 5700mm
Bnr. 9 en 10 - als getekend
Bnr. 8 - gespiegeld

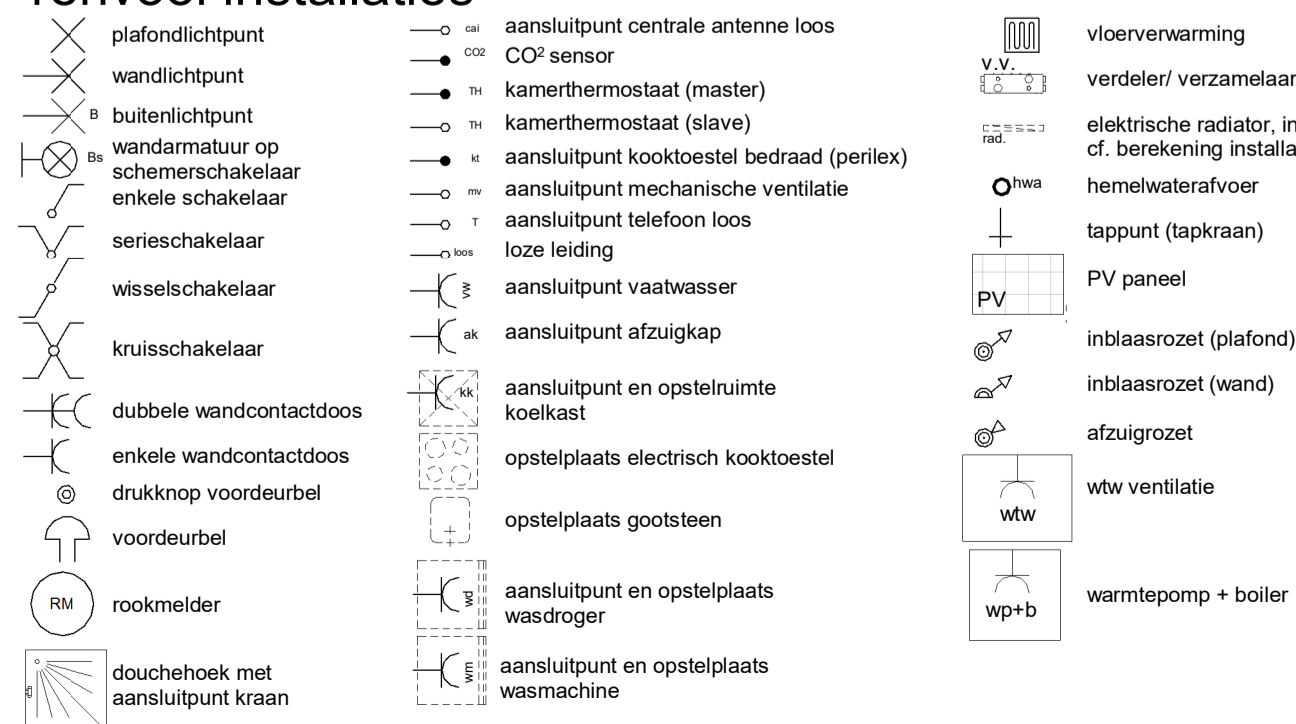
Bnr. 10 optie dakkapel achterzijde niet mogelijk

Beukmaat 5400mm
Bnr. 20 en 21 - als getekend
Bnr. 24, 25 en 26 - gespiegeld

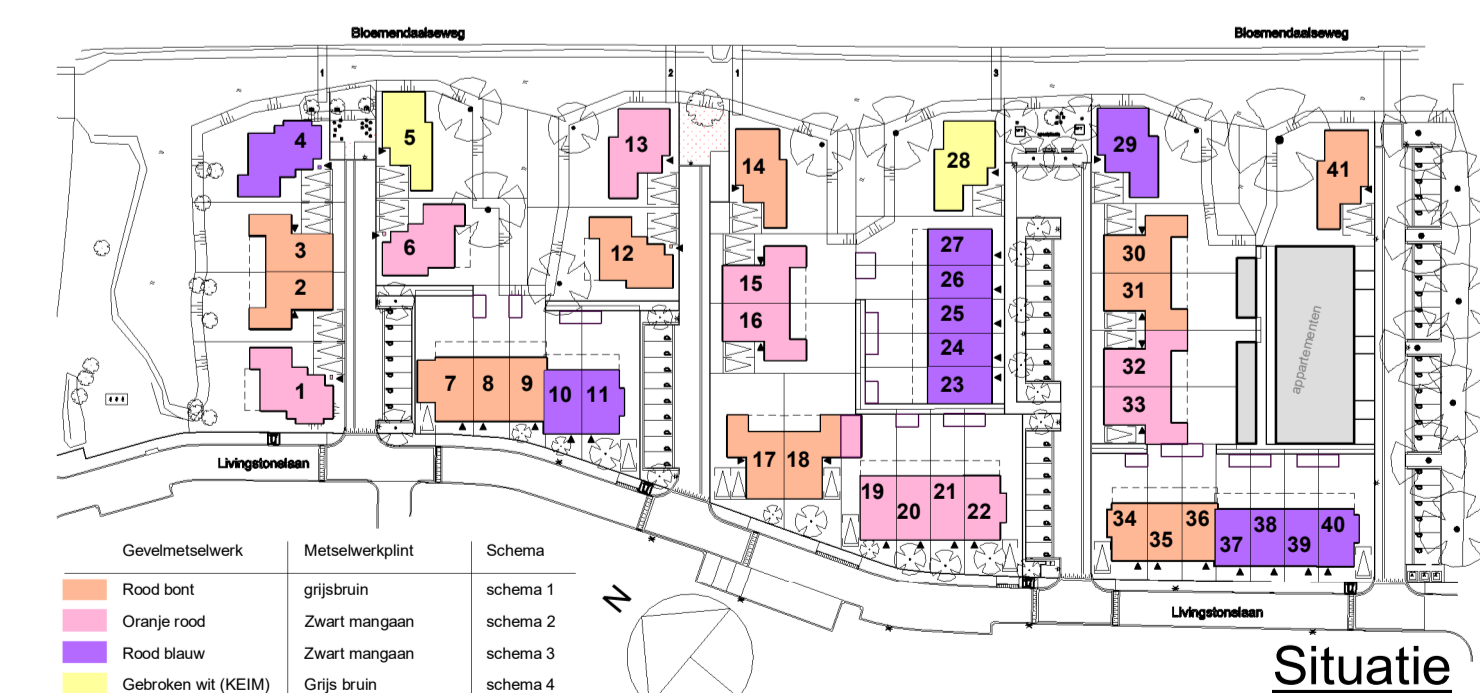
renvooi bouwkundig



renvooi installaties



- maatvoering is indicatief en exclusief wand-, plafond- en vloerafwerking;
- legelwerk en verdeling indicatief ingetekend;
- leidingen en kanalenverloop indicatief, definitieve uitwerking installateur;
- op zolder onder dak leidingen van schacht naar wtv in het zicht;
- elektra indicatief, definitieve uitwerking installateur;
- aantallen en positie aansluitpunten/ schakelaars indicatief;
- technische installaties indicatief, definitieve uitwerking installateur;
- aantal PV panelen nader te bepalen en afhankelijk eisen BENG berekening en uitvoering aannemer.
- maatvoering vloerverdelers schematisch getekend, definitieve afmeting en plaats ntb door installateur.



VERKOOPTEKENING

Woningtype OPTIES RIJWONINGEN, TUSSENWONING

Bouwnummers Bnr. 08, 09, 10, 20, 21, 24, 25 en 26



Schaal 1: 50/ 100

Formaat A1

Tekeningnummer

Datum

VK10-5

30-06-2022