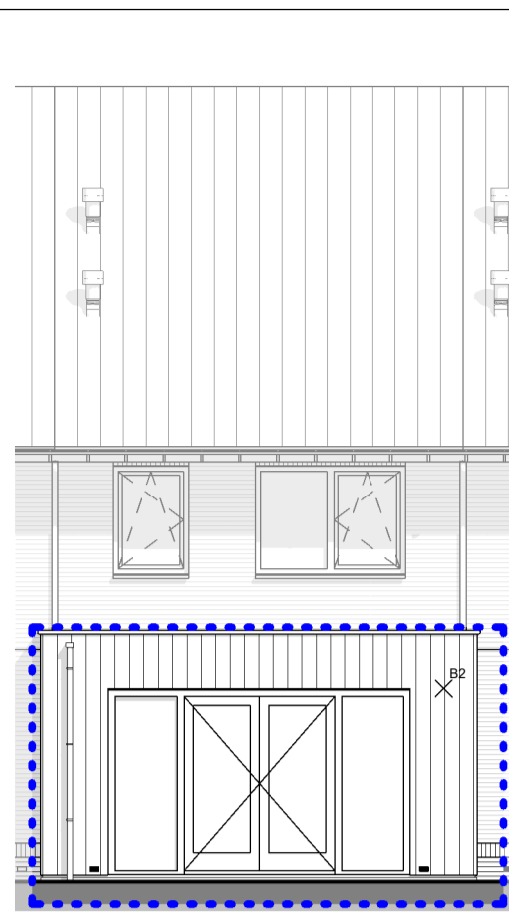


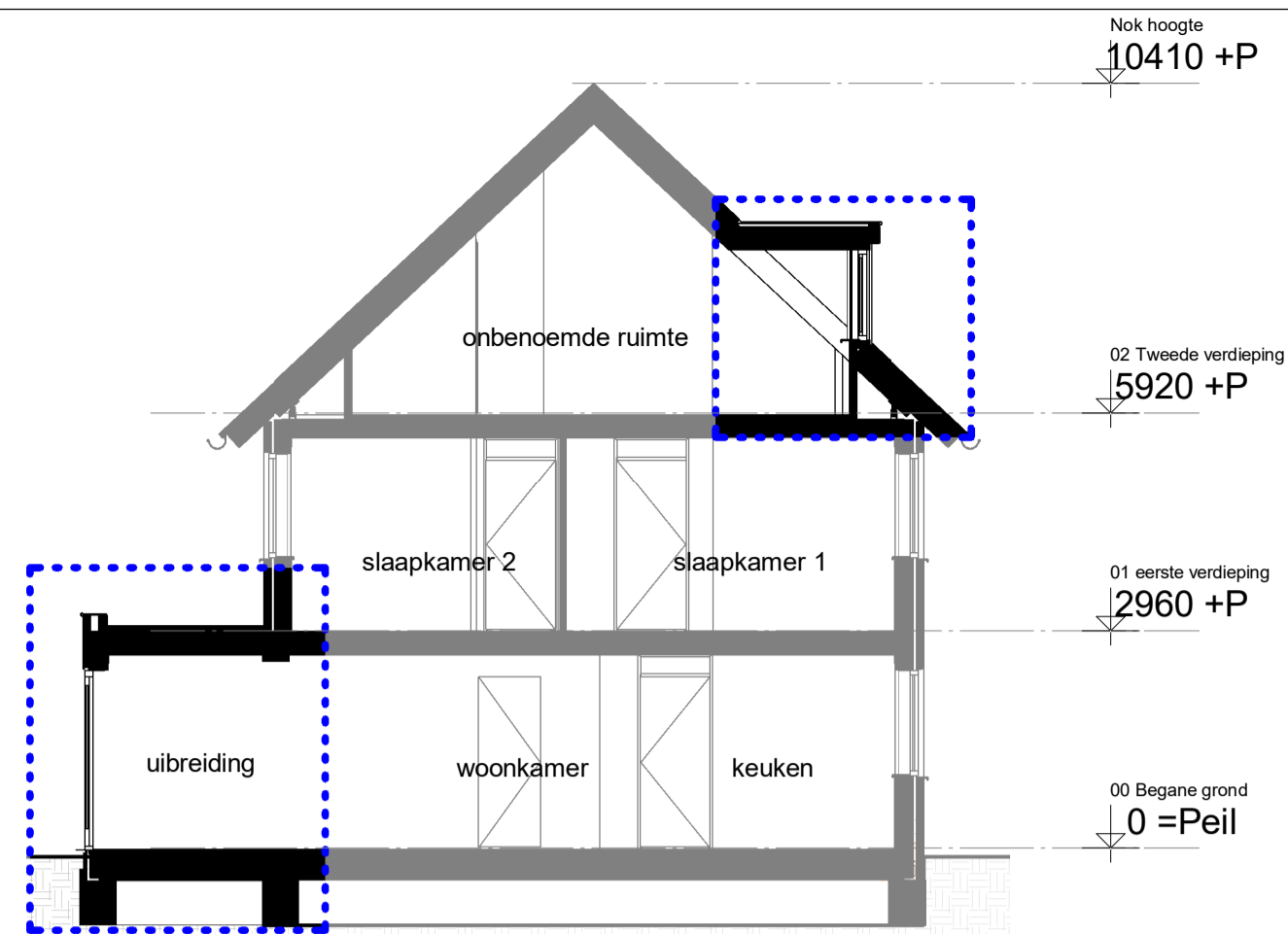
Voorgevel 1:100

Bnr. 36, 37, 38, 39 - als getekend
Bnr. 35 - gespiegeld
- optie dakkapel voorgevel tpv 2e verdieping
dakkapel in het midden van de beukmaat
(vergunningplichtig)



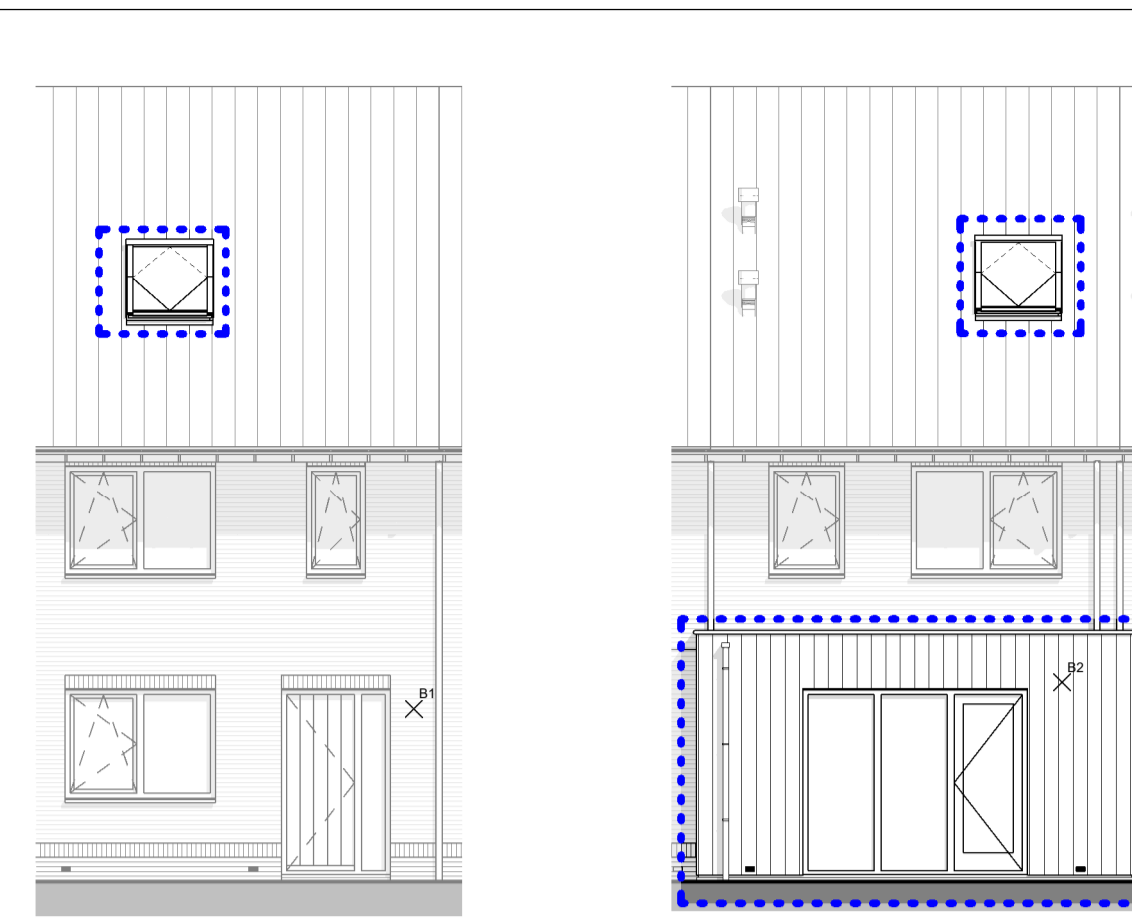
Achtergevel 1:100

Bnr. 36, 37, 38, 39 - als getekend
Bnr. 35 - gespiegeld
- optie uitbreiding achtergevel 2,5 meter
- optie achtergevel pui met dubbele deuren en zijlichten



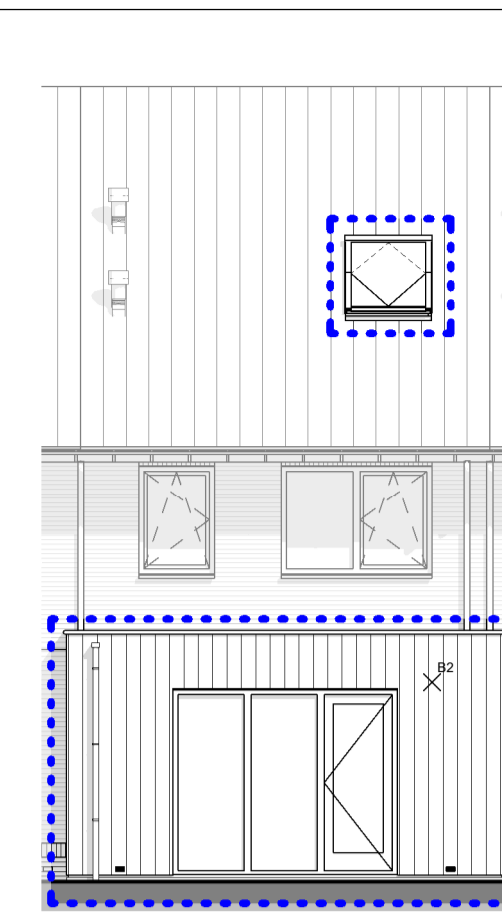
Doorsnede A-A 1:100

Bnr. 36, 37, 38, 39 - als getekend
Bnr. 35 - gespiegeld
- optie dakkapel voorgevel (vergunningplichtig)
- positie dakkapel in het midden van de beukmaat
- optie uitbreiding achtergevel 2,5 meter



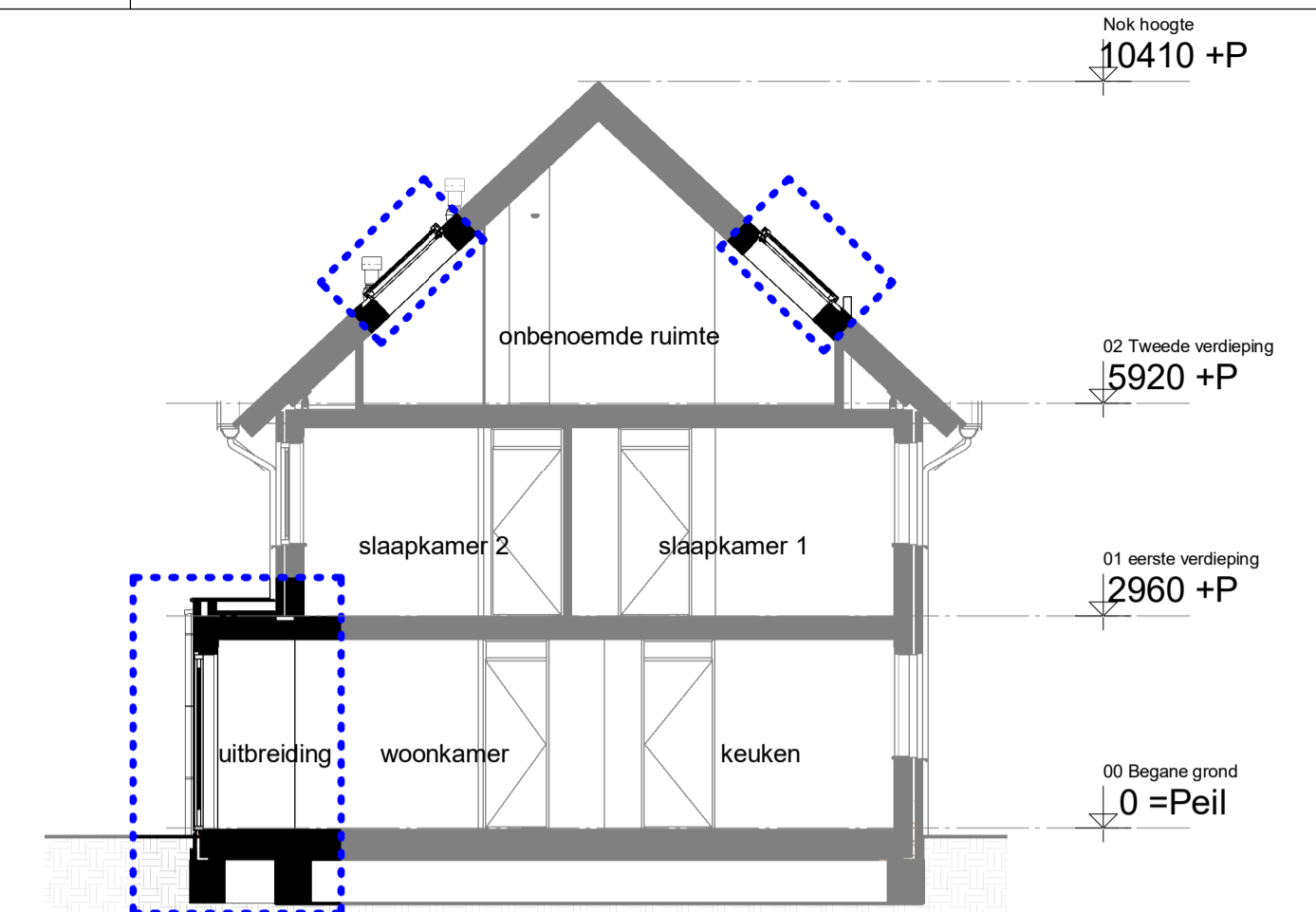
Voorgevel 1:100

Bnr. 36, 37, 38, 39 - als getekend
Bnr. 35 - gespiegeld
- optie dakraam voorgevel tpv 2e verdieping
exacte positie dakraam ntb



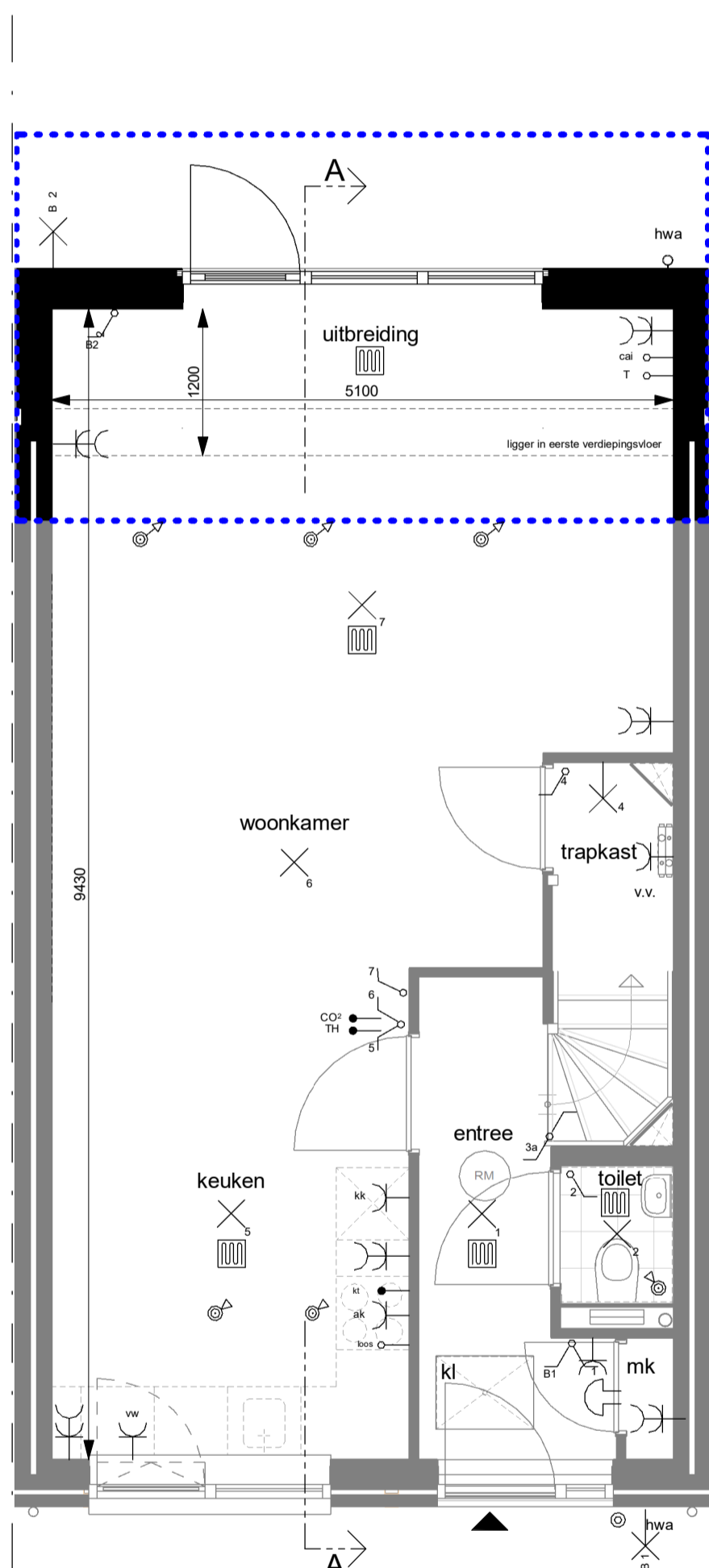
Achtergevel 1:100

Bnr. 36, 37, 38, 39 - als getekend
Bnr. 35 - gespiegeld
- optie dakraam achtergevel tpv 2e verdieping
exacte positie dakraam ntb
- optie uitbreiding achtergevel 1,2 meter



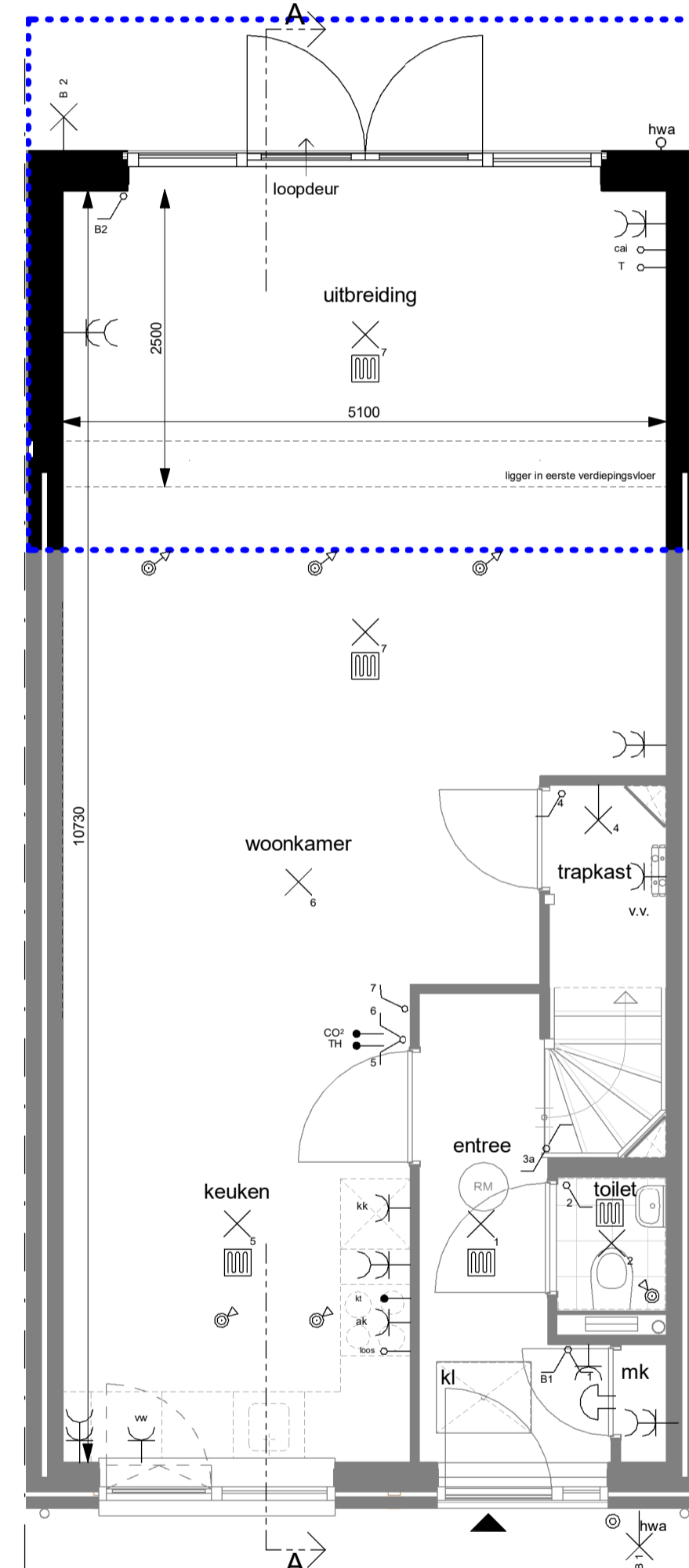
Doorsnede A-A 1:100

Bnr. 36, 37, 38, 39 - als getekend
Bnr. 35 - gespiegeld
- optie dakraam achtergevel
exacte positie dakraam ntb
- optie dakraam voorgevel
exacte positie dakraam ntb
- optie uitbreiding achtergevel 1,2 meter



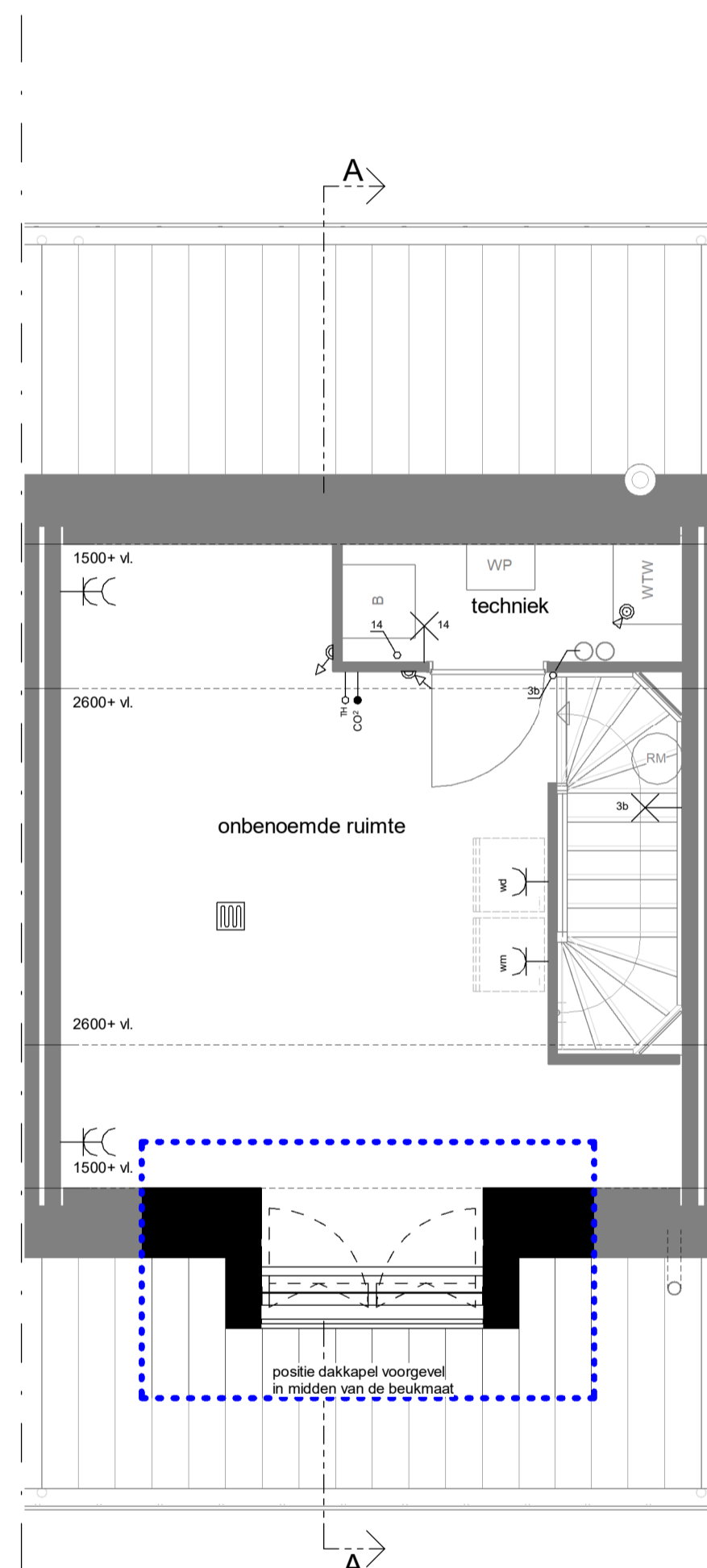
Begane grond 1:50

Bnr. 36, 37, 38, 39 - als getekend
Bnr. 35 - gespiegeld
- optie uitbreiding achtergevel 1,2 meter



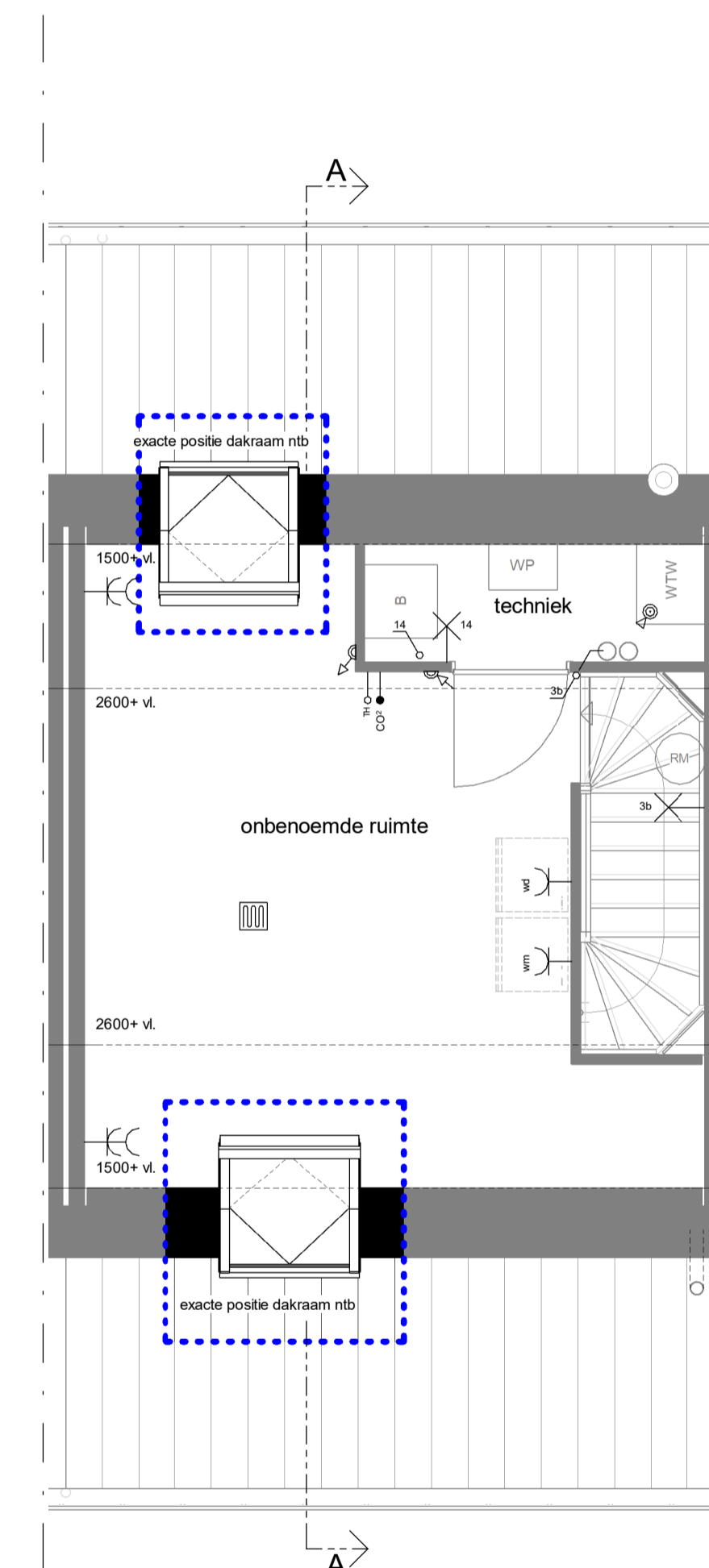
Begane grond 1:50

Bnr. 36, 37, 38, 39 - als getekend
Bnr. 35 - gespiegeld
- optie uitbreiding achtergevel 2,5 meter
- optie achtergevel pui met dubbele deuren en zijlichten



Tweede verdieping 1:50

Bnr. 36, 37, 38, 39 - als getekend
Bnr. 35 - gespiegeld
- optie dakkapel achtergevel
- positie dakkapel afstemmen met indeling 2e verdieping
- optie dakkapel voorgevel
- positie dakkapel in het midden van de beukmaat
(vergunningplichtig)



Tweede verdieping 1:50

Bnr. 36, 37, 38, 39 - als getekend
Bnr. 35 - gespiegeld
- optie dakraam achtergevel
exacte positie dakraam ntb
- optie dakraam voorgevel
exacte positie dakraam ntb

OPTIES:
- Bnr. 35 - gespiegeld
- Bnr. 36 - als getekend
- Bnr. 37 - als getekend
- Bnr. 38 - als getekend
- Bnr. 39 - als getekend

Principe opties tussenwoningen blok 4

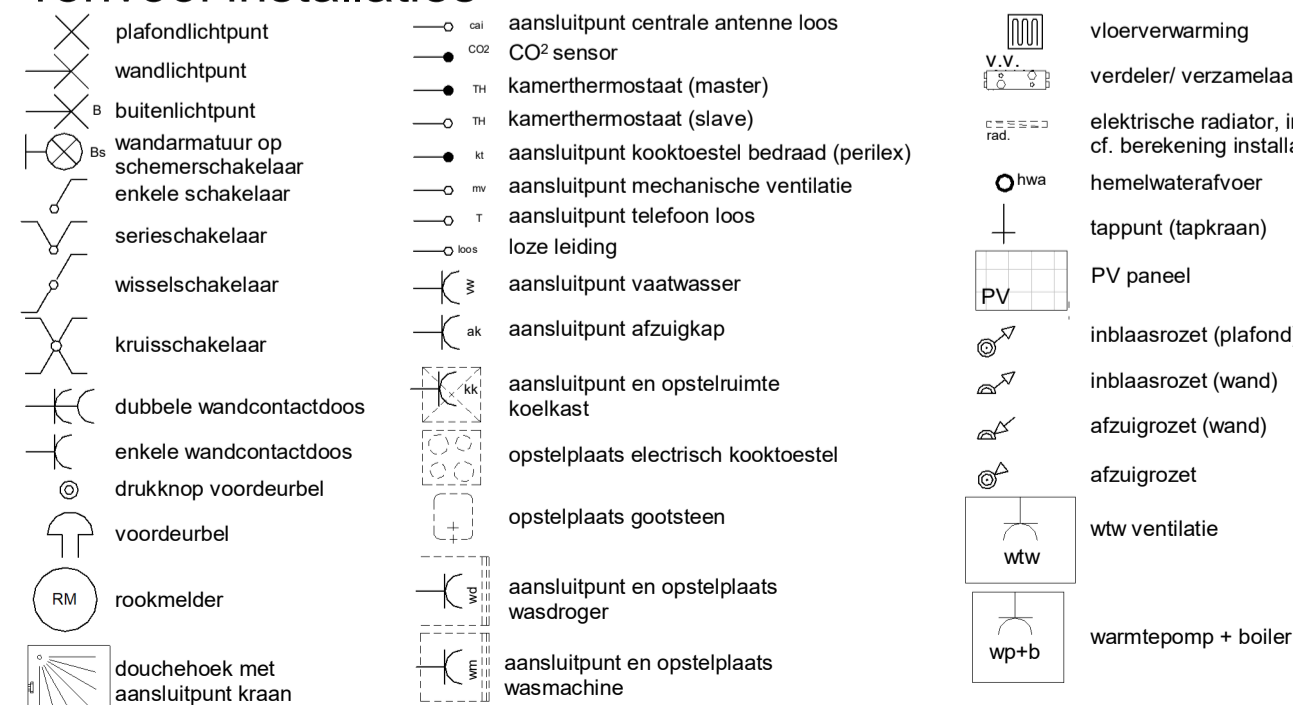


Situatie

renvoer bouwkundig



renvoer installaties



- maatvoering is indicatief en exclusief wand-, plafond- en vloerafwerking;
- tegelwerk en verdeling indicatief ingetekend;
- leidingen en kanalenverloop indicatief, definitieve uitwerking installateur;
- op zolder onder dak leidingen van schacht naar wtw in het zicht;
- elektra indicatief, definitieve uitwerking installateur;
- aantallen en positie aansluitpunten/ schakelaars indicatief;
- technische installaties indicatief, definitieve uitwerking installateur;
- aantal PV panelen nader te bepalen en afhankelijk eisen BENG berekening en uitvoering aannemer.
- maatvoering vloerverdeler schematisch getekend, definitieve afmeting en plaats ntb door installateur.

VERKOOPTEKENING

Woningtype OPTIES RIJWONINGEN, TUSSENWONING
Bouwnummer(s) Bnr. 35, 36, 37, 38 en 39

Schaal 1: 50/ 100

Formaat A1

LIVINGSTONE PARK



VK40-4

30-06-2022