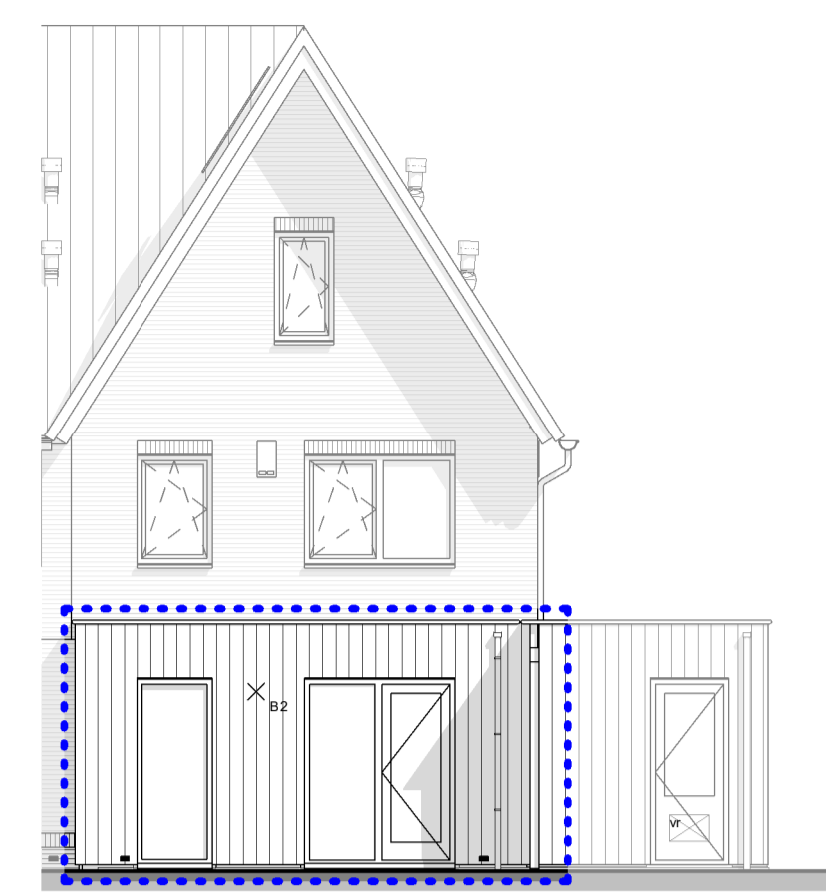


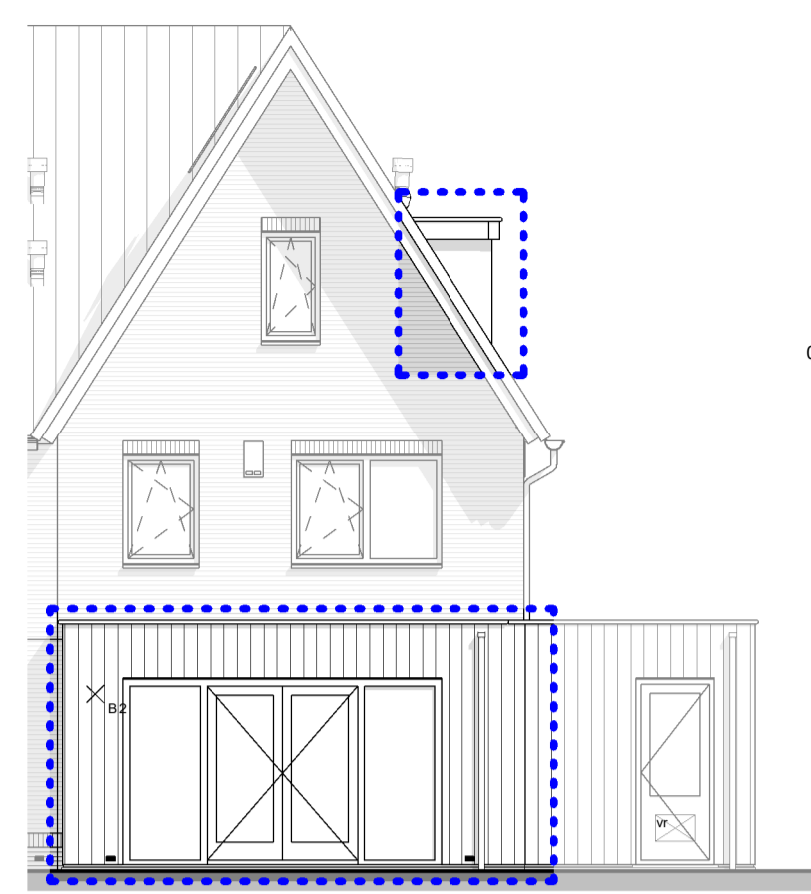
Voorgevel 1:100
- optie dakkapel zijgevel (vergunningsplichtig)



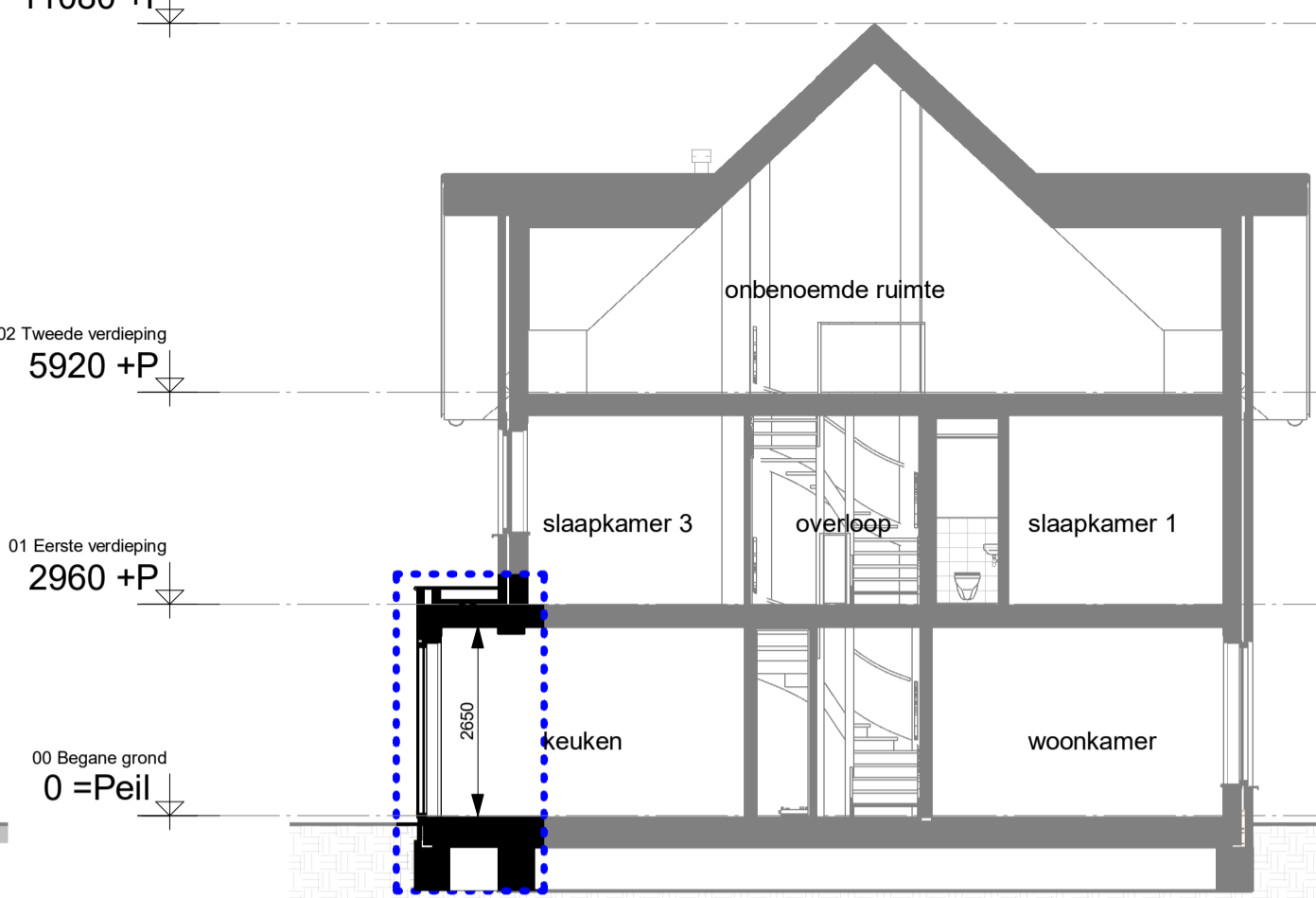
Linkergevel 1:100
- optie dakkapel zijgevel (vergunningsplichtig)



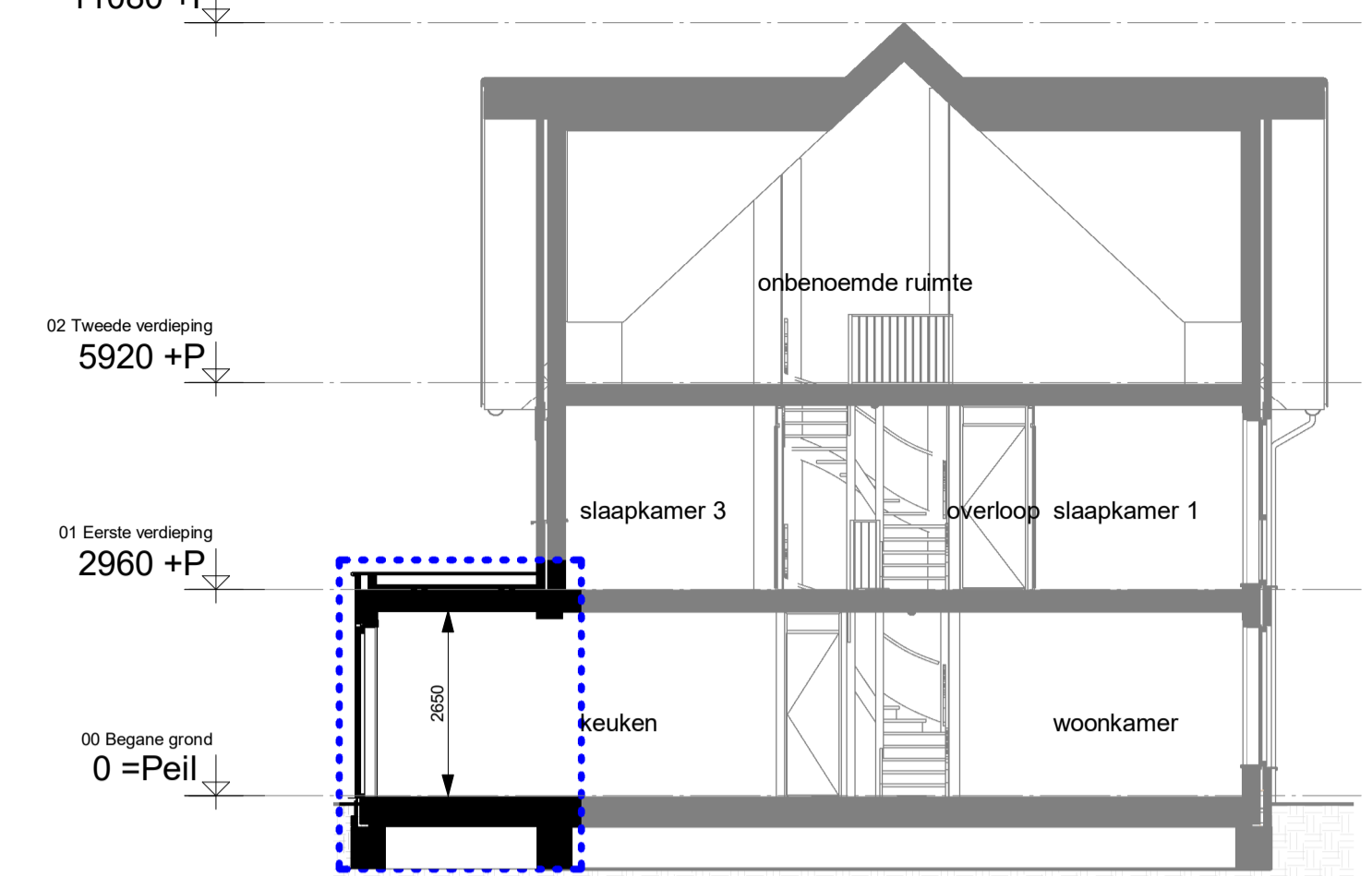
Achtergevel 1:100
- optie dakkapel zijgevel (vergunningsplichtig)
- optie uitbreiding achtergevel 1,2 meter



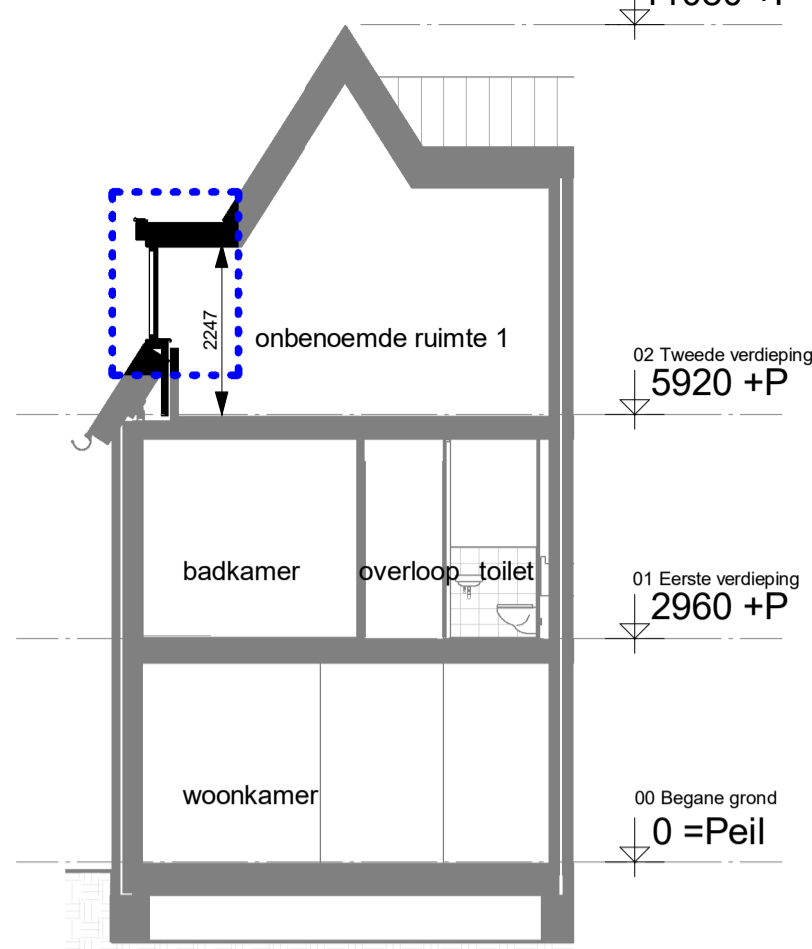
Achtergevel 1:100
- optie dakkapel zijgevel (vergunningsplichtig)
- optie uitbreiding achtergevel 2,69 meter
- optie achtergevel pui met dubbele deuren en zijlichten



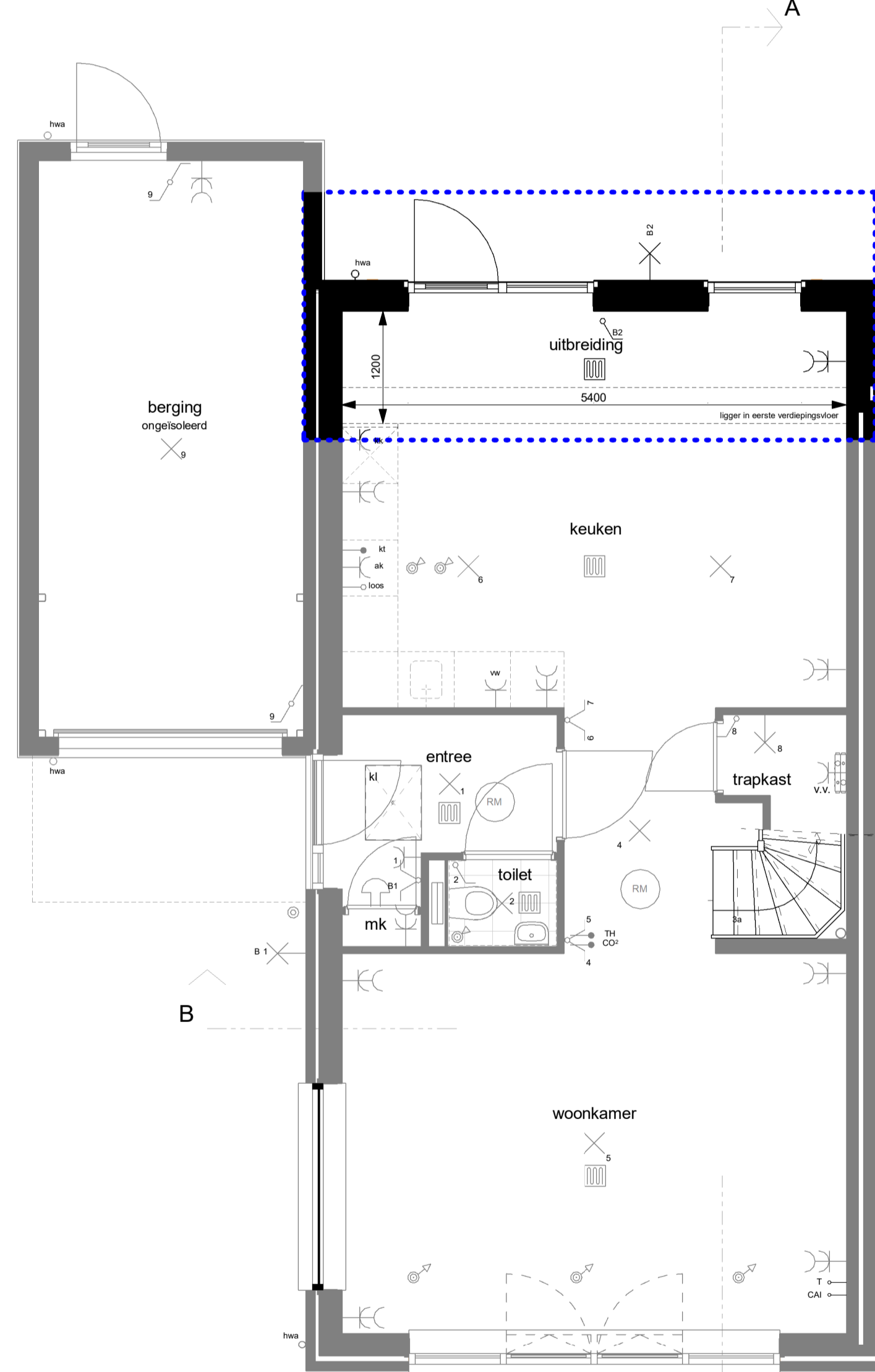
Doorsnede A-A 1:100
- optie uitbreiding achtergevel 1,2 meter



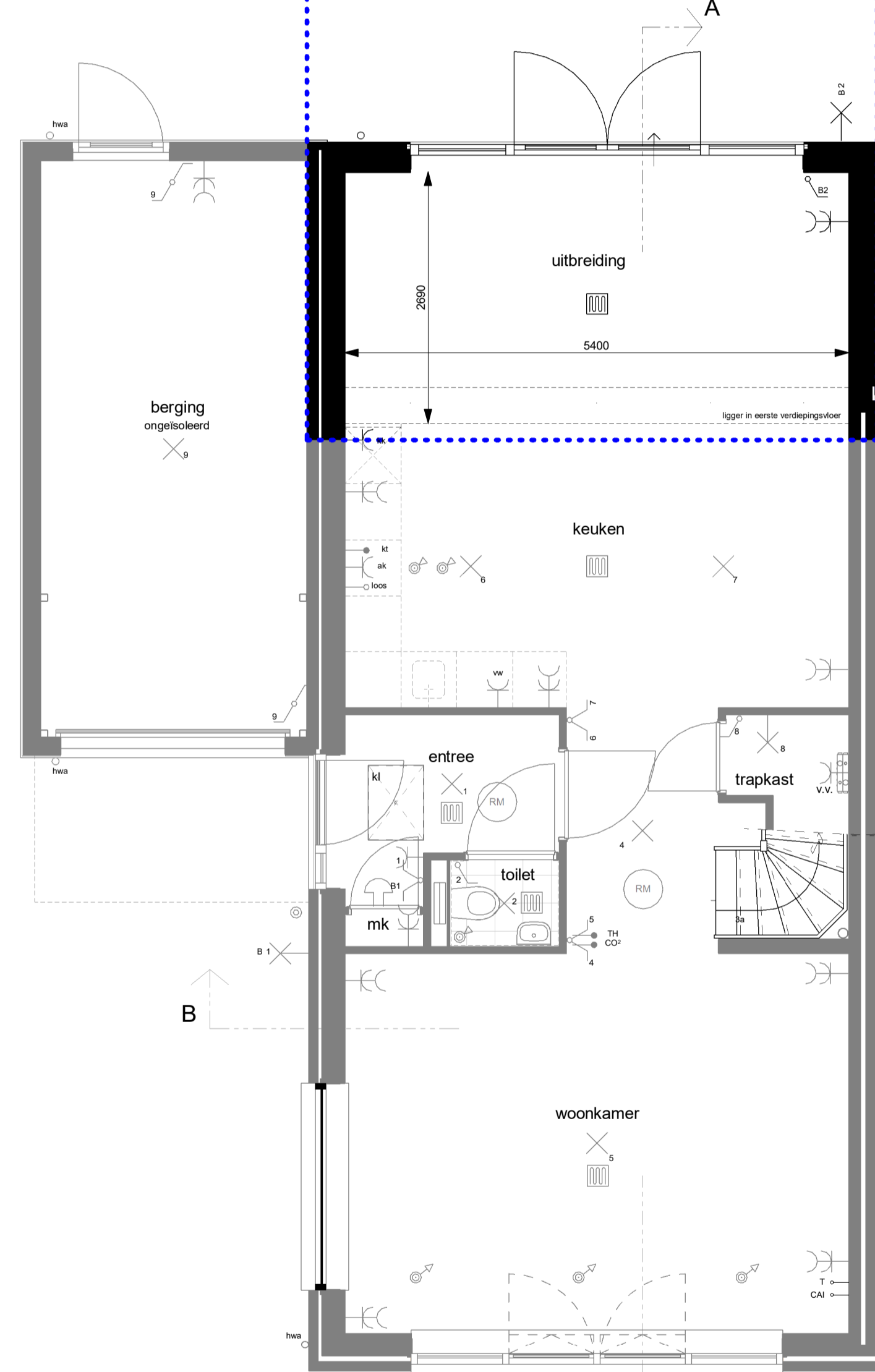
Doorsnede A-A 1:100
- optie uitbreiding achtergevel 2,69 meter



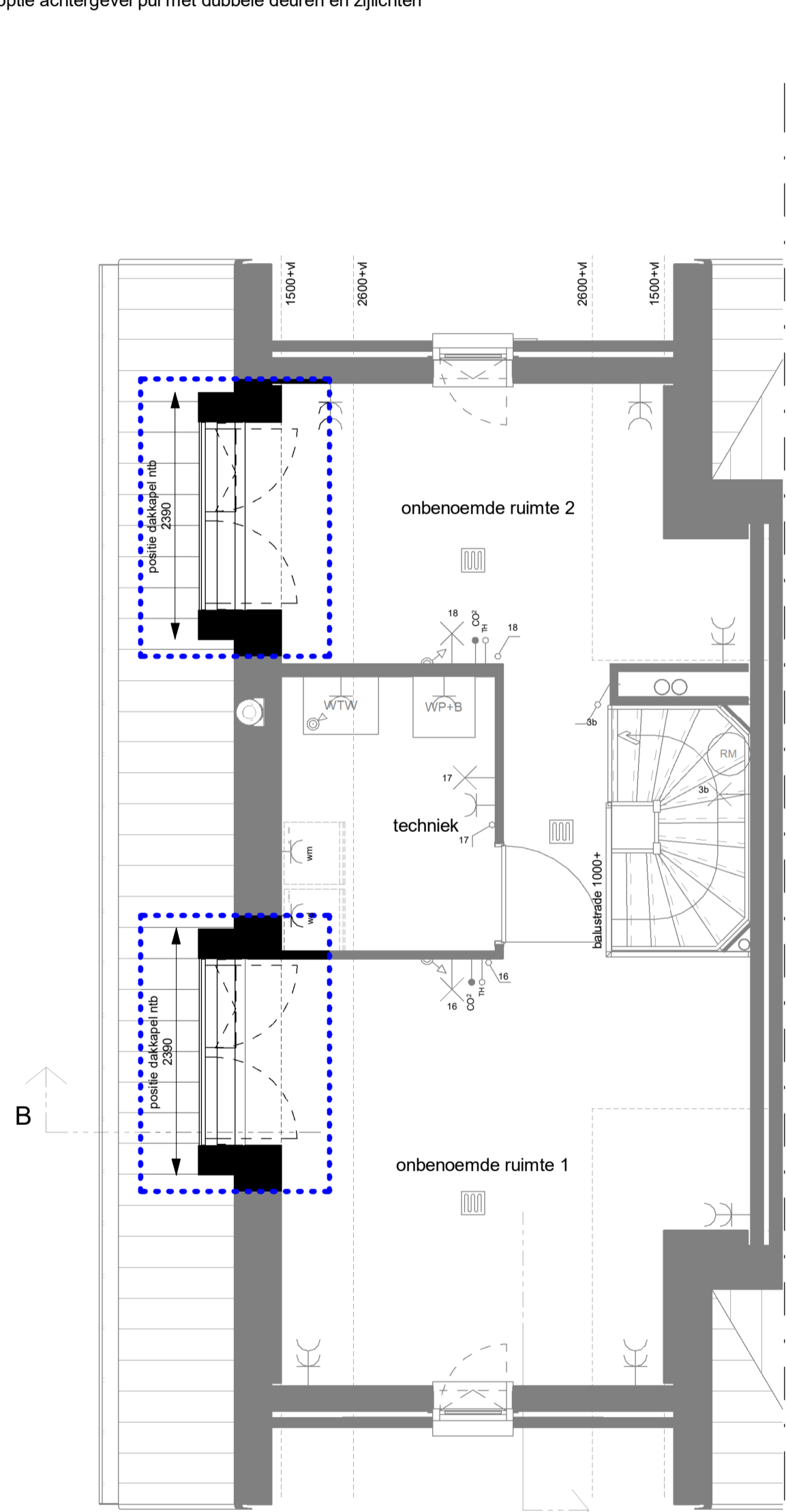
Doorsnede B-B 1:100
- optie dakkapel zijgevel (vergunningsplichtig)



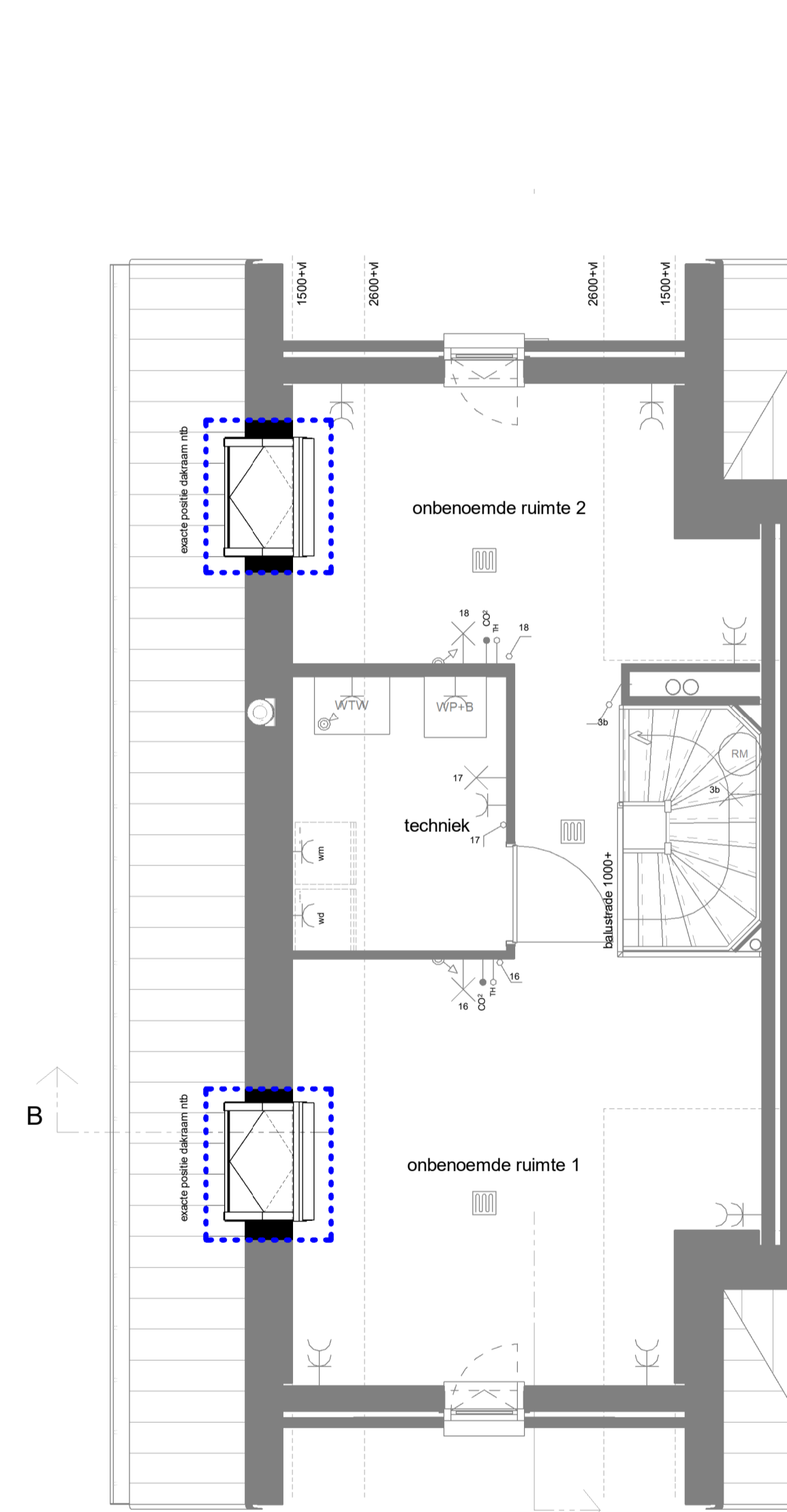
Begane grond 1:50
- optie uitbreiding achtergevel 1,2 meter



Begane grond 1:50
- optie uitbreiding achtergevel 2,69 meter
- optie achtergevel pui met dubbele deuren en zijlichten



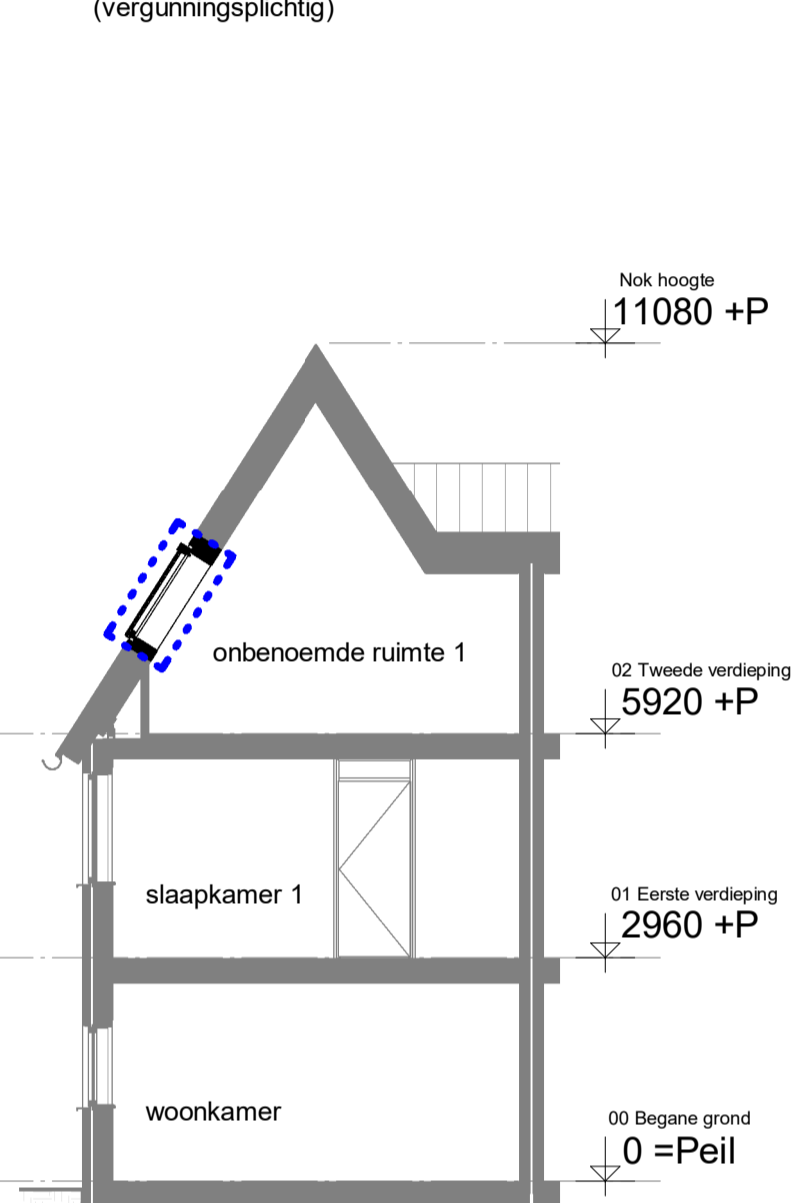
Tweede verdieping 1:50
- optie dakkapel zijgevel (vergunningsplichtig)



Tweede verdieping 1:50
- optie dakramen zijgevel



Linkergevel 1:100
- optie dakraam zijgevel



Doorsnede B-B 1:100
- optie dakraam zijgevel

renvooi bouwkundig

- knijpluk
- entree
- draai-kieprichting raam
- draainichting raam
- draainichting deur met kiepstand
- draainichting deur
- kanteldeur garage met ventilatievoorziening (vt.)
- ventilatieooster

renvooi installaties

- plafondlichtpunt
- wandlichtpunt
- buitenlichtpunt
- wandarmatuur op schemerschakelaar
- enkele schakelaar
- serieschakelaar
- wisselschakelaar
- kruisschakelaar
- dubbele wandcontactdoos
- enkele wandcontactdoos
- drukknoop voordeurbel
- voordeurbel
- rookmelder
- doelzeker met aansluitpunt kraan
- aansluitpunt centrale antenne loos
- CO2 sensor
- kamerthermostaat (master)
- kamerthermostaat (slave)
- aansluitpunt kooktoestel bedraad (pentlex)
- aansluitpunt mechanische ventilatie
- aansluitpunt telefoon loos
- loze leiding
- aansluitpunt vaatwasser
- aansluitpunt afzuigkap
- aansluitpunt en opstelruimte koelkast
- opstelplaats electrisch kooktoestel
- opstelplaats gootsteen
- aansluitpunt en opstelplaats wasdroger
- aansluitpunt en opstelplaats wasmachine
- vloerverwarming
- verdelers verzamelaar
- elektrische radiator, indien nodig cf. berekening installateur
- hemelwaterafvoer
- tappunt (tapkraan)
- PV paneel
- inblaasrozet (plafond)
- inblaasrozet (wand)
- afzuigrozet (wand)
- afzuigrozet
- wtw ventilatie
- warmtepomp + boiler

- maatvoering is indicatief en exclusief wand-, plafond- en vloerafwerking;
- tegelwerk en verdeling indicatief ingetekend;
- leidingen en kanaalverloop indicatief, definitieve uitwerking installateur;
- op zolder onder dak leidingen van schacht naar wtw in het zicht;
- elektra indicatief, definitieve uitwerking installateur;
- aantallen en positie aansluitpunten/ schakelaars indicatief;
- technische installaties indicatief, definitieve uitwerking installateur;
- aantal PV panelen nader te bepalen en afhankelijk eisen BENG berekening en uitvoering aannemer.
- maatvoering vloerverdelers schematisch getekend, definitieve afmeting en plaats ntb door installateur.



VERKOOPTEKENING

Woningtype **WONINGTYPE D1 - OPTIES**
Bouwnummers) **Bnr. 2, 15, 17, 30, 32**

Schaal: 1: 50/ 100 Formaat A1

LIVINGSTONE PARK



VK50-3

30-06-2022